



KUA RIMA AU! KUA HURI KĀ TAU!

HE ARATAKI I TE PŪTEA MŌ
TE TĪMATA I TE KURA

TIKANGA HOU,
ORANGA HOU

WhaiRawa NGĀI TAHU

NAU MAI, HAERE MAI, TAMARIKI MĀ!

Kua rima koe! Anō te mīharo. Tamariki mā, e oti i a koutou te tūhono ki tā mātou karapu tamariki – ko Ngā Kaitiaki Moni, kātahi ka whāia e koe kā mōkī me kā pānui e tautokona ai tāu whakarite whāika, tāu mārama ki te pūtea, me te whanake i te māramataka pūtea o tō whānau.

Kua hiahia mātou kia whakaputa i tētahi aratakika e ārahi pū ana i kā tamariki pēnei i a koe, kua 5 tau te tamarikitaka, he mōhio nō mātou ki te hirahira o tēnei ki a koe!

E TE WHĀNAU!

e mōhio ana matou
ki te hirahira o te
hurika o āu tamariki

Ki kā whārangi e whai ake nei, kua whakakaokia ētahi kōrero matua e tautoko ana i āu tamariki kia mārama ki kā ohia pūtea kāwari, kia ako hoki i kā whanaketaka e taea tahi nei hoki e koe.

Kua āpiti hoki mātou i tētahi tūtohi pūtea ki te aratakika nei, mā tēnā e āwhina ā kā tamariki pohewa i te pūtea ā-uka, ā-rau pūtea hoki.





Kia mahara tonu, e kāwari ana te moehewa i kā tamariki kāore anō kia 5 tau. E waiwai ana ō whanoka mō te pūtea me te penapena, he tika nō tā rātou tōai i āu anō mahi hei tā rātou pakeketaka.

KĀ OHIA PŪTEA KĀWARI - KIA TĪMATA MAI

Me wawe te whakaako i kā ohia pūtea ki tāu tamaiti.

E oti i a koe te tīmata i tēnei mā te whakamahi noa i te pūtea ki mua i āu tamariki me te whakawātea kia pāhekoheko ki te pūnaha utuka.

HE AHA TE PŪTEA?

Kua tukuna te pūtea ki kā tākata nā ā rātou mahi. Hei taurira, ina tokona tō whānau kia whakaoti i kā mahi i te kāiika, kua whai koe i te kopa iti.



E taea ana te pūtea mā te uka, mā te rau pūtea rānei, ā, mā ēnā koe e hoko kā rawa. Kua kitea pea tō whānau, ētahi atu rānei e koe e whakamahi ana i ēnei momo kia hokona kā kai, kā rawa rānei i kā toa.

HE AHA ANŌ KĀ MOMO PŪTEA, E TE WHĀNAU?

I āiane, kāore te katoa e whakamahi ana i kā uka me kā rau pūtea, he rite tonu te kite i kā kāri EFTPOS, kā kāri nama, me te pēke tuihono i kā whakawhitinga pūtea. Kua uaua ake pea te whakamārama i ēnei momo āhuataka ki ō tamariki, engari e taea tonutia ana.



Ko tētahi ara e whakatauirahia nei te whakawhitika pūtea, ko kā rihīti. He rautaki pai te hoatu i te rihīti ki āu tamariki ā muri i te hokoka e whakaatu ai i te tukuka pūtea kia whāia ai kā rawa. Ka taea tēnei rautaki ki kā utunga ā-ukauka, ā-kāri hoki.

PUTEA MAI, PŪTEA ATU

PŪTEA MAI	PŪTEA ATU
Mahi - utu ā-tau, ā-wiki rānei	Kai
Tautoko ā-kāwanataka	Hiko
Whiwhika pūtea ā-pakihi	Rēti/mōketi
	Kākahu

HE PŪTEA MĀ ĀU TAMARIKI

Kāhore he kaumātuataka tika e tīmata ai te tuku pūtea ki kā tamariki, heoti, ka huri ana ō tamariki kia 5 tau, he wā pai tēnei kia whai whakaaro ki tēnei.

He mea nui ki tōna ao te tīmata i kā kōrero mō te pūtea. Mā te whakaako ēnei tikaka, e pai ai ōna whanoka nōna e tamariki ana, e pai ai tōna haere ā muri ake.

E waiwai ana te mahi i ētahi mahi, me te koreka o kā tamariki e kawatau he hua pūtea. Nā konā, me whakarite ētahi mahika ā-kāika kia whai pūtea, me ētahi anō mō te aroha o te whānau kē te take.

KIA PĒHEA TE RAHIKA KOPA ITI?

Me tīmata ki kā pūtea e taea nei e te tahua a tō whānau. Tīmata ki tētahi utu kāwari; kua pai rawa atu tētahi rahika ā-uka.

Ko te paika kē atu mēnā te rahika pūtea e nui haere kei te āhua o kā haepapa ōna. Mā tēnā e whakaatu ki ō tamariki te rahika haere o te pūtea ina nui ake kā haepapa.

Mō te roaka atu o kā kōrero, pānuitia tā mātou Arataki i te Kopa Iti.



ANEI ĒTAHI TAUIRA

HE MAHI AROHA

Manaakitaka

Tautokona te māra kai

Tautokona te horoi kākahu/
whakahokia kā kākahu

Tautokona te takaka kai

Whakapaihia tō rūma

HE MAHI PŪTEA

Tautokona te horoi waka

Tautokona te horoi maitai

Whakapaihia ki te
koko puehu

Kawea atu kā ipu para

Whakaritea te tēpu



PENAPENA

HE AHA E HIRAHIRA NEI TĀU PENAPENA I ĒTAHI UKA PŪTEA ĀU!

Kua mau ana i kā tamariki te ohia pūtea, me āna whakamahika, me akiaki i kā whanoka penapena. E hirahira ana tēnei, tā te mea, ā mohoa nei kua kitea anake pea tāu whakapau pūtea e rātou. Ka 5 tau ana, e oti i kā tamariki te mau ki te ohia o te penapena, me kā hua o te tārika, korekore nei ka whai hua hei te tau titoki.



1. WHAKARITEA TĒTAHI PUOTO, TĒTAHI POUAKA PŪTEA RĀNEI

Ka 5 tau ana, mā te mātaki tonu ō tamariki e ako, arā, mā te puoto, te pouaka pūtea rānei āu tamariki e kite ai kā penapena.

Ka tae ana ki te whāika penapena, e oti i a rātou te hoko i kā rawa i hiahiaia – tiakarete mai, takawairore mai, aha atu rānei. He rautaki pai hoki kā pouaka pūtea e whakaakona ai kā tamariki te tiakitaka pūtea, ā, he mea hei wānakatia pea e tō whānau.



UTU, PENAPENA, TUARI

Utū: Kā takawairore iti, kā horotai rānei

Penapena: Kā whāika nui pēnei i te taoka Lego, te takawairore nui, kā kēmu papa rānei.

Penapena: Whakamahia te pūtea kia hokona koha hurika tau, kia utua rānei kā rawa mō te tākaro tahi ki tētahi hoa.

TĪKINA MAI Ā MĀTOU TAPAKA SPEND, SAVE, SHARE KI TĀ MĀTOU PAETUKUTUKU

www.whairawa.com/tamariki/resources
ka rapua te PDF 'Three Jar System'.





2. TĪMATARIA TE WĀNAKA

He tauira pai te kōrero ki kā tamariki mō te penapena i te wā o te hokoka:

Kā kāri hokomaha

He rautaki kāwari kā kāri hokomaha kia penapena pūtea i āu hokoka kai.



I te nuika o te wā he utu-kore te tūhonoka, ā, tērā ētahi rawa ka motuhake kā penapena, kā whakahekeka pūtea rānei.

Ina kawea atu ō tamariki ki te toa, e oti i a koe te tonu i a rātou kia whaiwhai haere i kā utuka motuhake i a koutou e hīkoi haere ana!

Te whakataurite utu i te toa

He rautaki kāwari te hokoka whakataurite e penapena ai te pūtea i te hokoka kai. Ko te matū, ko te whakataurite utuka. He rite tonu tā te hokomaha whai i kā tini momo rawa ōrite.

Whakamārama atu ki a rātou, mēnā e tini ana kā penapena itiiti, ka nui ai te hua ā tōna wā. Ki te tuku koe i ērā penapena nō te hokomaha me kā kūpane, nō kā whakatauriteka rānei ki tētahi puoto e tārake ai ā kā tamariki mārama ki kā hua nui ka puta i kā penapena iti.

Kā utuka motuhake i te toa

Ka whakatairaka kā toa katoa i kā utuka motuhake i te toa. Kia mataara ki kā tapaka iti puta noa i te toa e hihira ai mēnā rānei koe e taea ana te penapena pūtea i ētahi rawa. Mā te katoa te penapena, e te whānau!





TAMARIKI MĀ, ANEI TŌ ARA PENAPENA!

HE AHA TE WHAI RAWA?

Ko Whai Rawa te kaupapa haumitaka a Ngāi Tahu kua whakaritea nei kia whaihua ai te whānau e tutuki ai kā whāika. E taea ana te unu i ō haumitaka kia utua te whare wānaka, kia hokona te kāika tuatahi, hei te tāokika rānei.

Mā tō whānau pea e haumi atu ki tō pūkete Whai Rawa, ā, mā Ngāi Tahu hoki pea e tautoko. Mā konei e tupu haere ai tō pūkete e wātea ai kā tini huarahi ki a koe ā tōna wā.

E hirahira ana tāu haumi, tāu penapena rānei i āu pūtea e wātea mai ai aua ara ki a koe.

Whai Rawa

Ngā
Kaitiaki
Moni
MONEY GUARDIANS

I mōhio rānei koe
e pā ana ki Ngā
Kaitiaki Moni?

He kaparu kahau a Ngā Kaitiaki Moni mō te huka tamariki Whai Rawa anake kua 5-15 tau! Koni atu i te 1500 kā tamariki pēnei i a koe ki te karapu. Ka ako kā mema o Ngā Kaitiaki Moni mō te penapena me kā rautaki e pai ai te noho hei kaitiaki pūtea mā kā mahi mīharo, kā mēra ki te kāika, kā whakataetae, me te aha atu anō hoki! Ka riro i ia mema hōu tētahi mōkī ki te mēra, ā, ka tīmata ki ētahi mahi mīharo me kā wero!



Hai Mahi Tāu ake hokomaha

Whakaaturia ō
pūkeka pūtea!

**Kua
Rima
Au!**
HAI MAHI

Hakaia tō ake hokomaha mā te waihaka kā kāri kai (kia pēnei) ka whakamahi ai i kā uka kia hoko i kā hua kia whakataka i kā kai.



MIRAKA
\$5.40



HĒKI \$6.50

Tātaihia te utu o kā hua katoa,
ka whāia ai kā uka e tika
ana kia utua katoatia.

Anei ētahi whakaaro hei
tīmataka, e te whānau:

Ranuka Waireka

KĀ HUA:
Pere
Panana
Miraka



Aihikirīmi

KĀ HUA:
Aihikirīmi
Hua rākau
Tiakarete
Kokakoka



Hanawiti Hēki

KĀ HUA:
Paraoa
Pata
Hēki
Wairanu



Hai āwhina

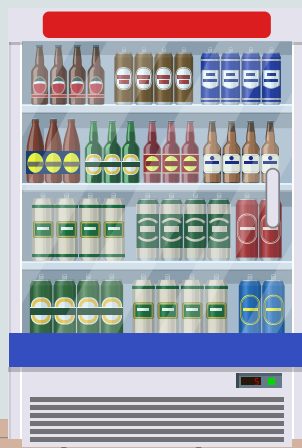
Ā mua i tāu tīmata, whakaritea kā pūtea ki tētahi pae, tētahi pereti, ki kā puoto rānei, ā, tuhia ōna uara e mōhio pai ai kā tamariki ki kā momo pūtea.



TIAMU
\$3.30



ĀPORO
\$.80



WhaiRawa

Ngā Kaitiaki Moni

MONEY GUARDIANS

Hai Mahi Uka Pene Hinuu



Waihakatia kā tāwhai uka
ka tahi, ka rua tuhia tōna uara
ki te taha e waia ai kā tamariki
ki kā pūtea rerekē!

**Kua
Rima
Au!**
HAI MAHI



WhaiRawā

Ngā
Kaitiaki
Moni
MONEY GUARDIANS

Hai Mahi Wero Penapena

Kua
Rima
Au!
HAI MAHI

“E penapena ana koe kia hokona tētahi
mea motuhake, tamariki mā?”

Kia tīmata mai ki te wero penapena o konei,
ka ūhia ai kā piritau ki te āniwaniwa ina
tāpiri atu ki tō pouaka pūtea!

ME WHAI E KOE:

- He pouaka pūtea, he poaka,
he puoto (tētahi pātaka
Whai Rawa rānei!)
- Piritau



WHĀIKA PENAPENA \$





WhaiRawa NGĀI TAHU



Te Rūnanga o NGĀI TAHU

**KO TE TŪMANAKO I WHAI HUA
TĒNEI ARATAKIKI, Ā, E PAI
HOKI ANA KIA URUPARE MAI:**

- P** 0800 942 472 or +64 3 366 4344
- E** whairawa@ngaitahu.iwi.nz
- A** PO Box 13046, Ōtautahi 8141

Whai Rawa Fund Limited is the issuer of the Whai Rawa Unit Trust.

A copy of the Product Disclosure Statement is available at www.whairawa.com/pds.

All content is subject to WRFL's financial advice disclosure statement available here: www.whairawa.com/financial-advice